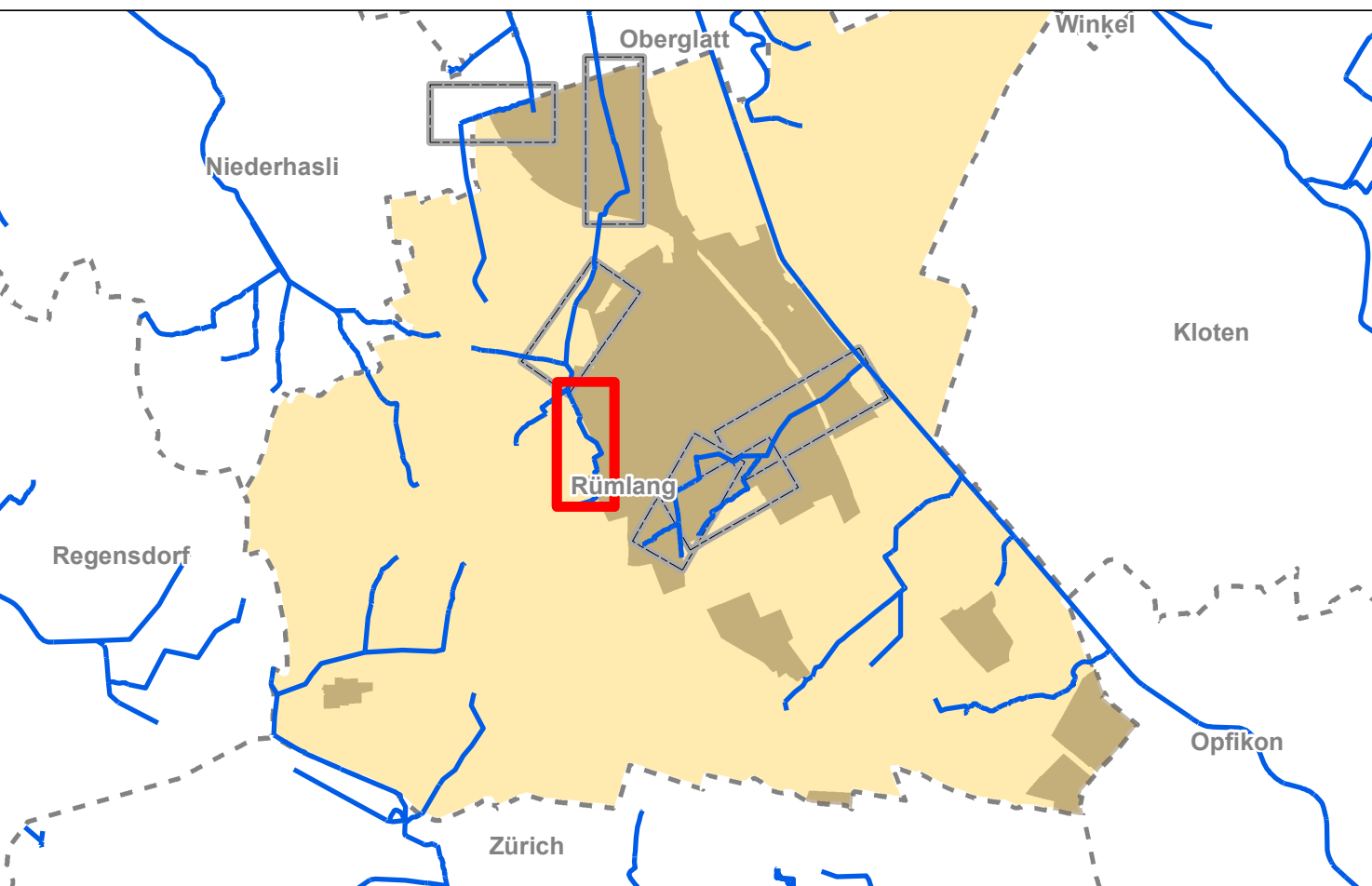


# Gewässerraumfestlegung nach Art. 41a GSchV und § 15 HWSchV



Gewässerraum-Festlegung im Rahmen des vereinfachten Verfahrens nach § 15 HWSchV

## Rümlang

Haldenbach (6135)

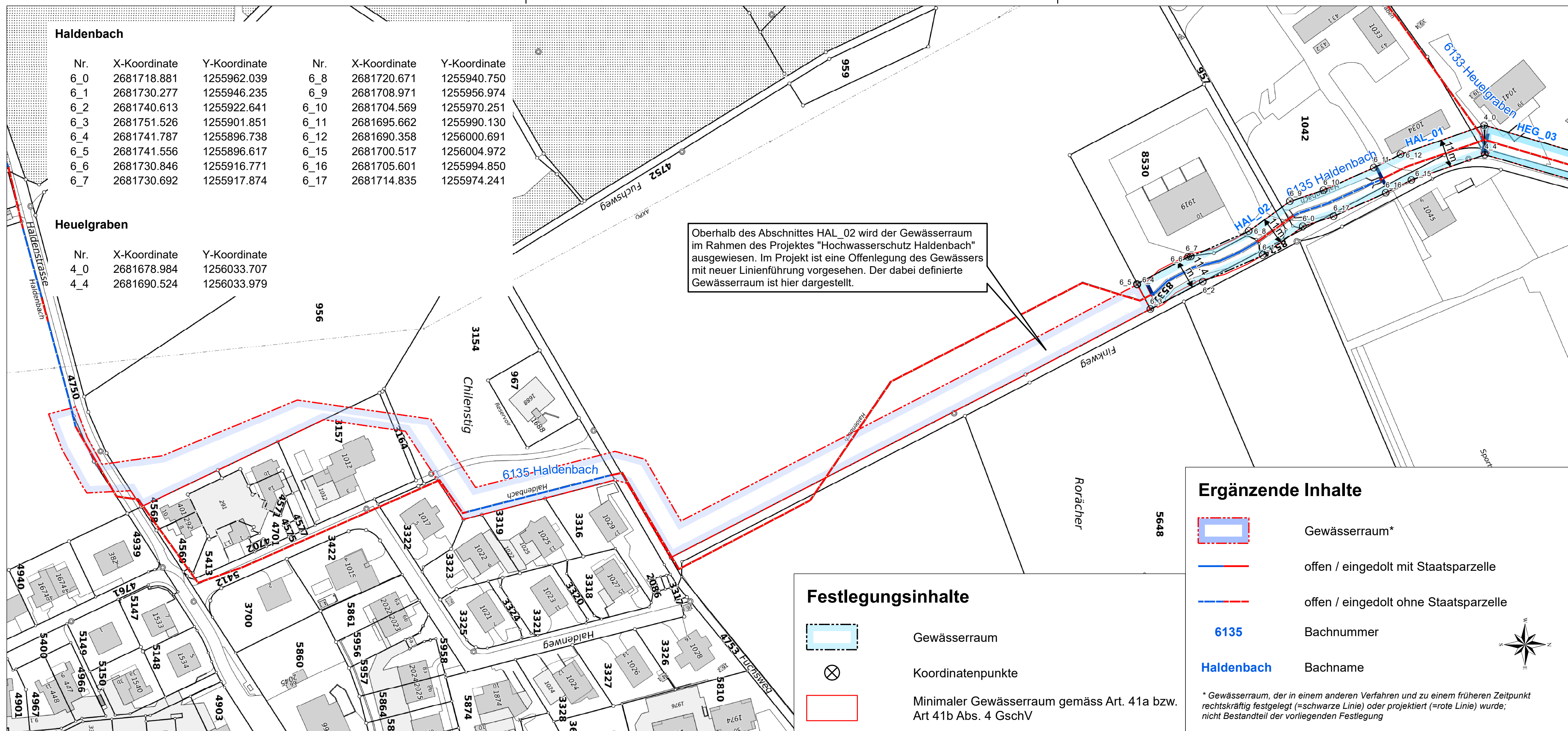
Massstab	1:1'000
Format	84 x 29.7
Gez.	ps
Kontr.	an
Datum	08.06.2023

**Hunziker, Zarn & Partner**  
Ingenieurbüro für Fluss- und Wasserbau

Schachenallee 29  
5000 Aarau  
www.hzp.ch



**Kanton Zürich Baudirektion** AWEL Amt für Abfall, Wasser, Energie und Luft  
Walcheplatz 2, 8090 Zürich



Haldenbach					
Nr.	X-Koordinate	Y-Koordinate	Nr.	X-Koordinate	Y-Koordinate
6_0	2681718.881	1255962.039	6_8	2681720.671	1255940.750
6_1	2681730.277	1255946.235	6_9	2681708.971	1255956.974
6_2	2681740.613	1255922.641	6_10	2681704.569	1255970.251
6_3	2681751.526	1255901.851	6_11	2681695.662	1255990.130
6_4	2681741.787	1255896.738	6_12	2681690.358	1256000.691
6_5	2681741.556	1255896.617	6_15	2681700.517	1256004.972
6_6	2681730.846	1255916.771	6_16	2681705.601	1255994.850
6_7	2681730.692	1255917.874	6_17	2681714.835	1255974.241

Heuelgraben		
Nr.	X-Koordinate	Y-Koordinate
4_0	2681678.984	1256033.707
4_4	2681690.524	1256033.979

Oberhalb des Abschnittes HAL\_02 wird der Gewässerraum im Rahmen des Projektes "Hochwasserschutz Haldenbach" ausgewiesen. Im Projekt ist eine Offenlegung des Gewässers mit neuer Linienführung vorgesehen. Der dabei definierte Gewässerraum ist hier dargestellt.

### Festlegungsinhalte

- Gewässerraum
- Koordinatenpunkte
- Minimaler Gewässerraum gemäss Art. 41a bzw. Art 41b Abs. 4 GschV

### Ergänzende Inhalte

- Gewässerraum\*
- offen / eingedolt mit Staatsparzelle
- offen / eingedolt ohne Staatsparzelle
- 6135** Bachnummer
- Haldenbach** Bachname

\* Gewässerraum, der in einem anderen Verfahren und zu einem früheren Zeitpunkt rechtskräftig festgelegt (=schwarze Linie) oder projektiert (=rote Linie) wurde, nicht Bestandteil der vorliegenden Festlegung

